



**Cavecon** s.r.l.

Contrada Murge s.n. - 74013 - GINOSA (TA)

Tel./ Fax 099.824 42 16

Part. I.V.A. 0 2 5 4 7 3 1 0 7 3 6

# **GIUNTO A TAMPONE VISCOELASTICO**



**Cavecon s.r.l.**

Contrada Murge s.n. - 74013 - GINOSA (TA)

Tel./ Fax 099.824 42 16

Part. I.V.A. 0 2 5 4 7 3 1 0 7 3 6

### GIUNTO A TAMPONE VISCOELASTICO

Il giunto a tampone da realizzare su opere d'arte in c.a. o c.a.p. del tipo misto in acciaio e c.a. è un giunto di dilatazione e articolazione avente le caratteristiche indicate nella Circolare del Ministero dei Lavori Pubblici n.34233 (Istruzioni relative alla normativa tecnica dei ponti stradali) ed inoltre:

- è perfettamente complanare con la pavimentazione stradale adiacente e pertanto è molto più silenzioso rispetto ad altri tipi di giunto;
- può adattarsi a movimenti longitudinali, rotazionali e trasversali;
- è flessibile e completamente a tenuta d'acqua;
- è semplice ed economico da riparare e può essere sostituito senza danneggiare la superficie stradale adiacente, né le strutture sottostanti in c.a. (testate delle solette);
- in caso di rifacimento del manto stradale può essere ricoperto da conglomerato bituminoso ed eventualmente essere soggetto anche a fresatura;
- a differenza di altri tipi di giunto, non presenta parti amovibili (dadi, perni, rondelle, ecc.) potenzialmente pericolose per gli utenti della strada;
- può essere realizzato, ove necessario, senza provocare la totale chiusura al traffico dell'arteria stradale;
- il drenaggio sotterraneo dell'acqua può essere ottenuto inserendo dei tubi trasversali durante la realizzazione del giunto;
- è realizzato in materiale riciclabile e pertanto, a differenza degli altri tipi di giunto, la sua sostituzione non è fonte di rifiuti.

#### Modalità di esecuzione

Il giunto sarà composto da una combinazione di legante bituminoso gommato e di aggregato. Il giunto verrà realizzato mediante un procedimento a caldo. Il bitume elastomerizzato sarà scaldato in speciali caldaie fino alla temperatura di applicazione.



**Cavecon s.r.l.**

Contrada Murge s.n. - 74013 - GINOSA (TA)

Tel./ Fax 099.824 42 16

Part. I.V.A. 0 2 5 4 7 3 1 0 7 3 6

L'aggregato di 1° categoria, selezionato e pulito, dovrà essere preferibilmente di misura unica. Per il giunto standard la misura dell'aggregato è di circa 20 mm.

Il giunto dovrà comprendere l'intera altezza del tappeto d'asfalto e dell'impermeabilizzazione fino alla struttura in calcestruzzo, aderendo completamente alle facce verticali dell'asfalto ed al calcestruzzo sottostante.

L'apertura tra le strutture in calcestruzzo dovrà essere pulita a fondo, rimuovendo i detriti per tutta la lunghezza della soletta, mentre lo scavo compreso le facce verticali verrà completamente pulito, asciugato e scaldato. Su tutte le superfici costituenti i lati dello scavo sarà versato uno strato di legante bituminoso gommato.

Sul piano delle solette dell'impalcato verrà messa in opera una scossalina di drenaggio in guaina bituminosa da fissare con primer bituminoso.

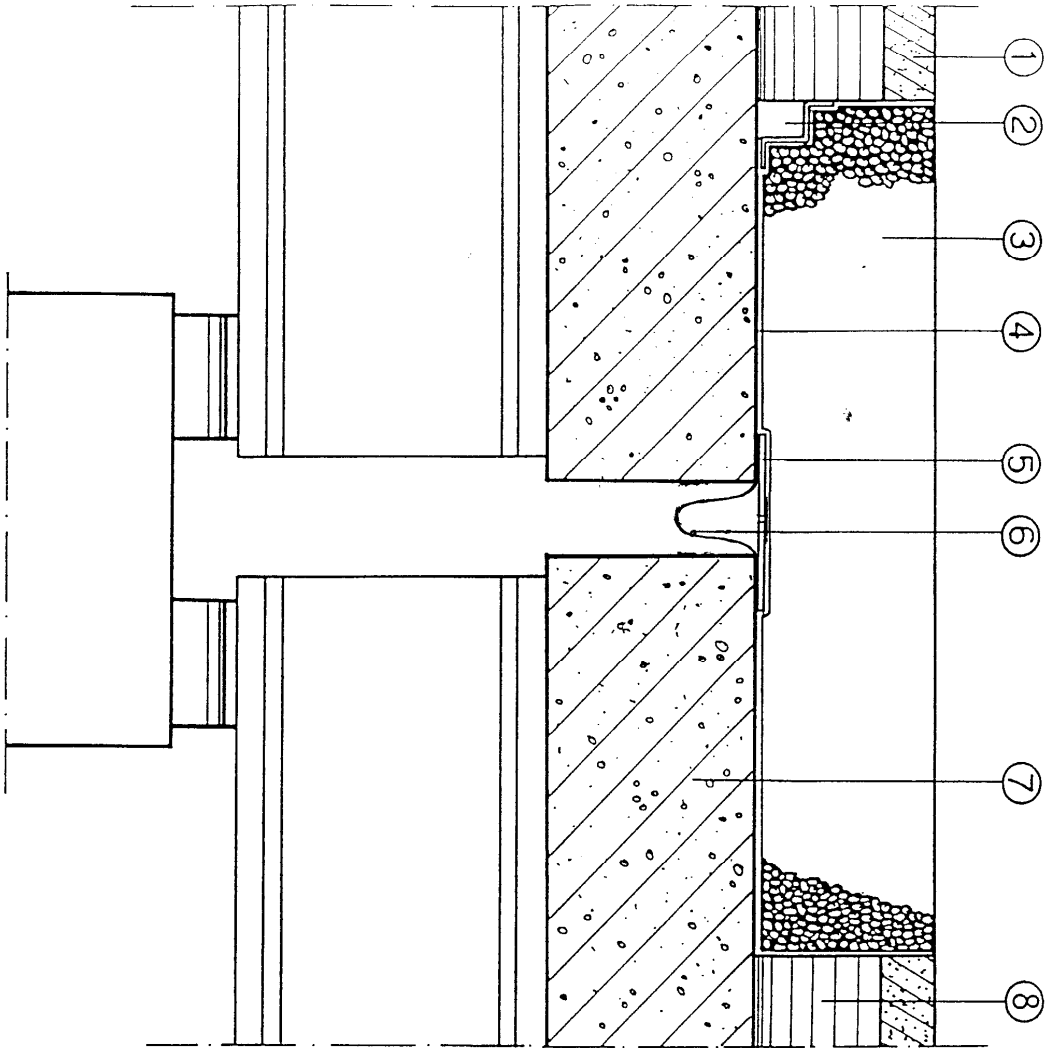
Un nastro di acciaio di larghezza adeguata dovrà essere posto sopra l'apertura per evitare la fuoriuscita di aggregato durante la costruzione del giunto o sotto l'azione del traffico successivo. Sul nastro verrà versato ancora del legante bituminoso gommato.

L'aggregato scaldato sarà posto nello scavo in strati di altezza variabile secondo la profondità totale del giunto ed ogni strato dovrà essere ricoperto con il legante bituminoso gommato anzidetto a caldo in maniera tale da riempire gli interstizi e coprire esattamente lo strato.

L'ultimo strato di riempimento verrà portato fino a 20 — 25 mm al di sotto del livello della pavimentazione stradale ovvero, qualora si proceda alla compattazione meccanica, a livello della pavimentazione stessa.

Lo strato di copertura, che verrà realizzato subito dopo sarà composto di aggregato e bitume miscelati sul posto meccanicamente. Sulla superficie del giunto dovrà essere versato e steso il legante bituminoso nella quantità necessaria a riempire i vuoti esistenti nello strato superiore del giunto.

Si riporta, di seguito, lo schema del giunto da realizzarsi.



1. STRATO DI USURA
2. DISPOSITIVO DI DRENAGGIO
3. TAMPONE VISCOELASTICO
4. LEGANTE BITUMINOSO GOMMATO FUSO
5. LAMIERINO D'ACCIAIO
6. SCOSSALINA
7. SOLETTA
8. BINDER

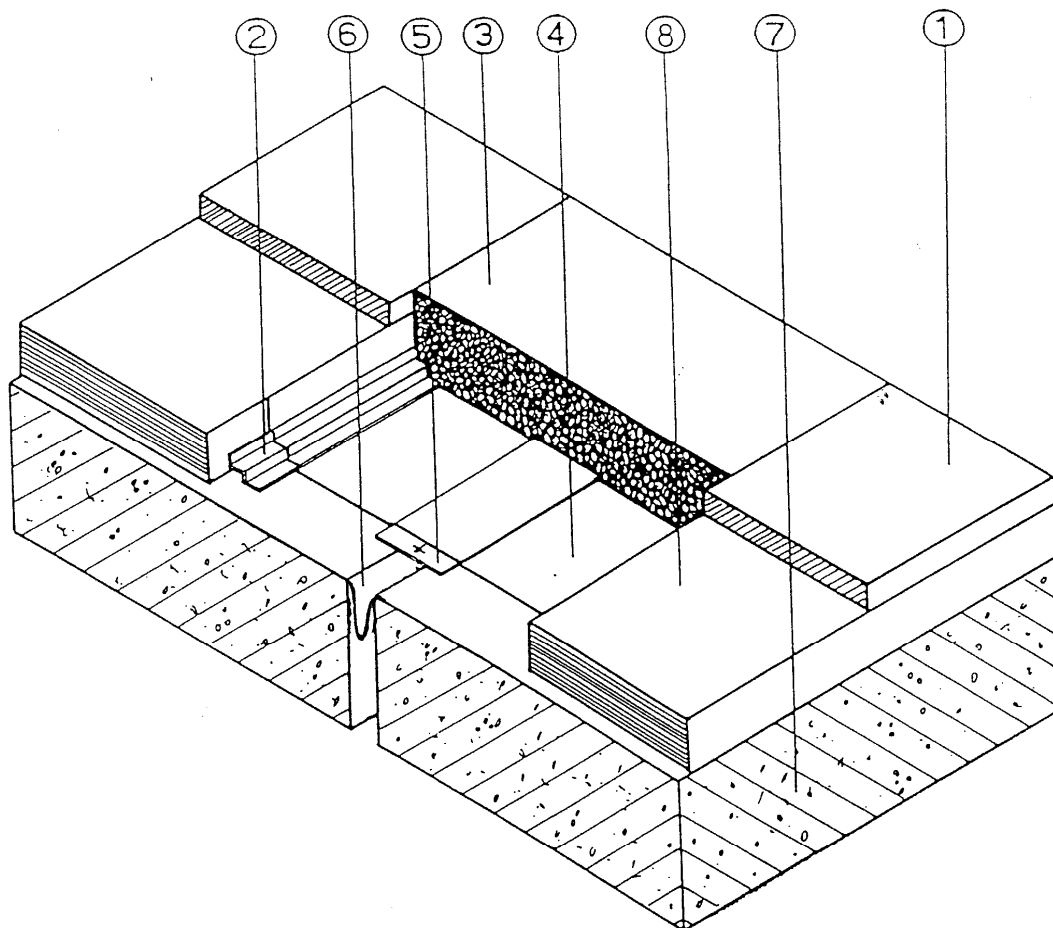
**cave  
con** s.r.l.

**Cavecon** s.r.l.

Contrada Murge s.n. - 74013 - GINOSA (TA)

Tel./ Fax 099.824 42 16

Part. I.V.A. 0 2 5 4 7 3 1 0 7 3 6



1. STRATO DI USURA

2. DISPOSITIVO DI DRENAGGIO

3. TAMPONE VISCOELASTICO

4. LEGANTE BITUMINOSO GOMMATO FUSO

5. LAMIERINO D'ACCIAIO

6. SCOSSALINA

7. SOLETTA

8. BINDER